

Veinamitex®

Chaussettes*,
bas*, collants**

existe en modèles :
pied ouvert* et maternité**

Pharma 2000

Laboratoires

Buroplus 3 - ZAC de la Clef Saint Pierre
1 bis, avenue Jean d'Alembert - CS 80563
78996 ELANCOURT cedex

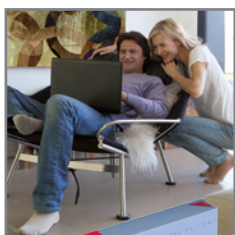
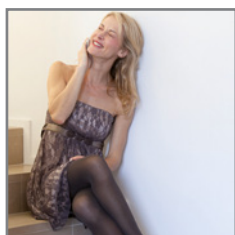
Pour toute commande ou
renseignement, vous pouvez
contacter notre service commercial
du lundi au vendredi de 9h à 12h30
puis de 14h à 18h au :

0 800 150 260 Service & appel
gratuits

**Spécialistes du conseil veineux, les Laboratoires
Pharma 2000 proposent une gamme de compression
médicale active alliant confort et efficacité compressive.**

Les atouts Veinamitex® :

- ▶ Une **efficacité compressive certifiée**
- ▶ Une **technologie innovante PHARMAFIBRE®** :
une fibre de haute performance qui allie douceur,
souplesse et solidité
- ▶ Une **gamme élégante** femme et homme :
compression de **classe I, II et III**
- ▶ Une **adaptation morphologique** parfaite :
cou-de-pied élargi, mollet légèrement évasé,
bande supérieure large, pointes de pied souples,
talon renforcé, coutures fines et extra plates
- ▶ Un **packaging conseil innovant et communicant**
pour un meilleur accompagnement des patients



La vie d'un pas léger

VEINAMITEX, orthèses élastiques de contention des membres. Dispositif médical de classe I. Marquage CE. **Propriétés** : exerce sur la jambe une pression décroissante de la cheville vers la cuisse. Classes de pression : classe I (entre 10 et 15 mmHg), classe II (entre 15,1 et 20 mmHg), classe III (entre 20,1 et 36 mmHg). Au vu des connaissances actuelles¹, la compression agirait selon plusieurs mécanismes d'action supposés : réduction du calibre des veines, opposition à la stase veineuse, facilitation du retour veineux, limitation des œdèmes, facilitation de l'oxygénation tissulaire, amélioration de la microcirculation lymphatique. **Indications** : affections veineuses des membres inférieurs². **Contre-indications** : artériopathie oblitérante des membres inférieurs avec indice de pression systolique < 0,6, microangiopathie diabétique évoluée pour une compression > 30 mmHg, *phlegmatia cœrulea dolens*, thrombose septique, allergie aux constituants. **Informations pour un bon usage** : Lire attentivement les instructions sur la face intérieure du packaging. Pour une bonne adaptation à la morphologie du patient, bien respecter le tableau de tailleage. **Composition** : femme : polyamide, élasthanne ; homme : polyamide, élasthanne, coton. **Fabricant** : Laboratoires Pharma 2000. **Rembt** : remboursable selon le tarif LPPR : consultez www.ameli.fr. MLPS-VTEX-2013-01-08.

¹ Rapport d'évaluation « Dispositifs de compression médicale à usage individuel – Utilisation en pathologies vasculaires », septembre 2010, HAS.

² Pour plus de détail, se référer à la Liste des Produits et Prestations Remboursables (LPPR) et aux recommandations disponibles sur le site de la HAS.

Une gamme adaptée

	FEMME						HOMME	
	Chaussettes		Bas Autofix		Collants		Chaussettes	
	Transparent	Opaque	Transparent	Opaque	Transparent	Opaque	Opaque	
CLASSE 1	Noir		Noir		Noir			
	Naturel		Naturel		Naturel			
CLASSE 2	Noir	Noir	Noir	Noir	Noir	Noir	Noir	Marine
	Naturel	Naturel	Naturel	Naturel	Naturel	Naturel	Beige	Anthracite
	Savane	Moka	Savane	Moka	Savane	Moka		
	Gris Mystère		Gris Mystère		Gris Mystère			
	Pied ouvert		Pied ouvert		Maternité			
	Savane		Savane		Savane			
CLASSE 3		Noir		Noir		Noir		
		Naturel		Naturel		Naturel		